



Injeções de Consolidação

OBRA EXECUTADA (5) - IMPERMEABILIZAÇÃO DAS JUNTAS DA PAREDE DIAFRAGMA



Foto 1 vista geral



Foto 2 execução

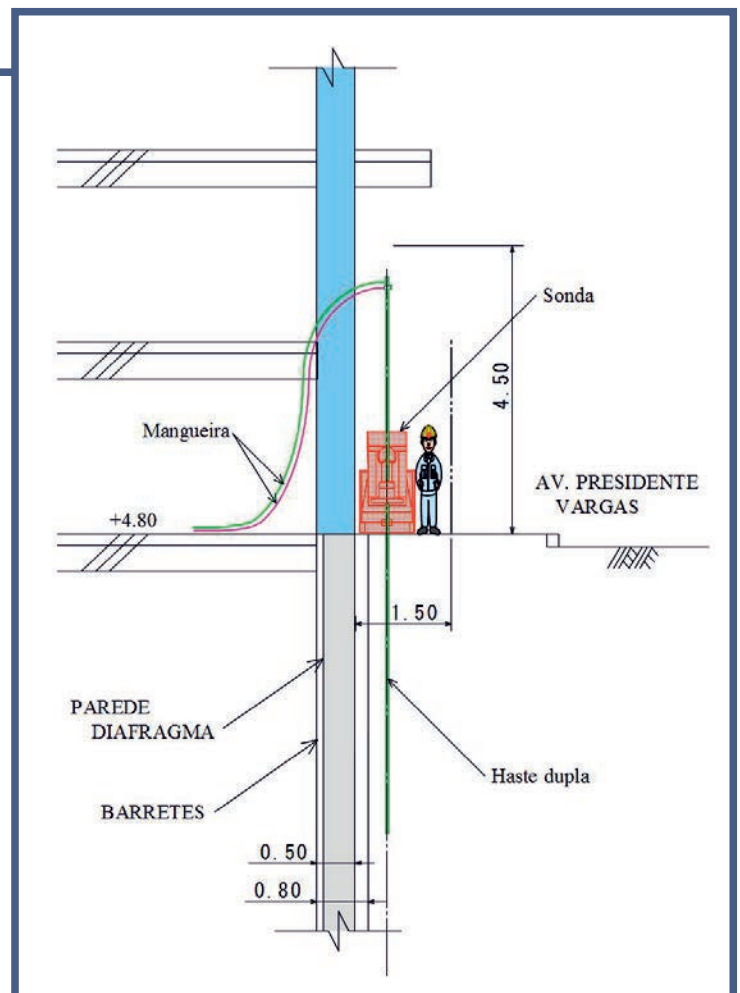


Foto 3 execução

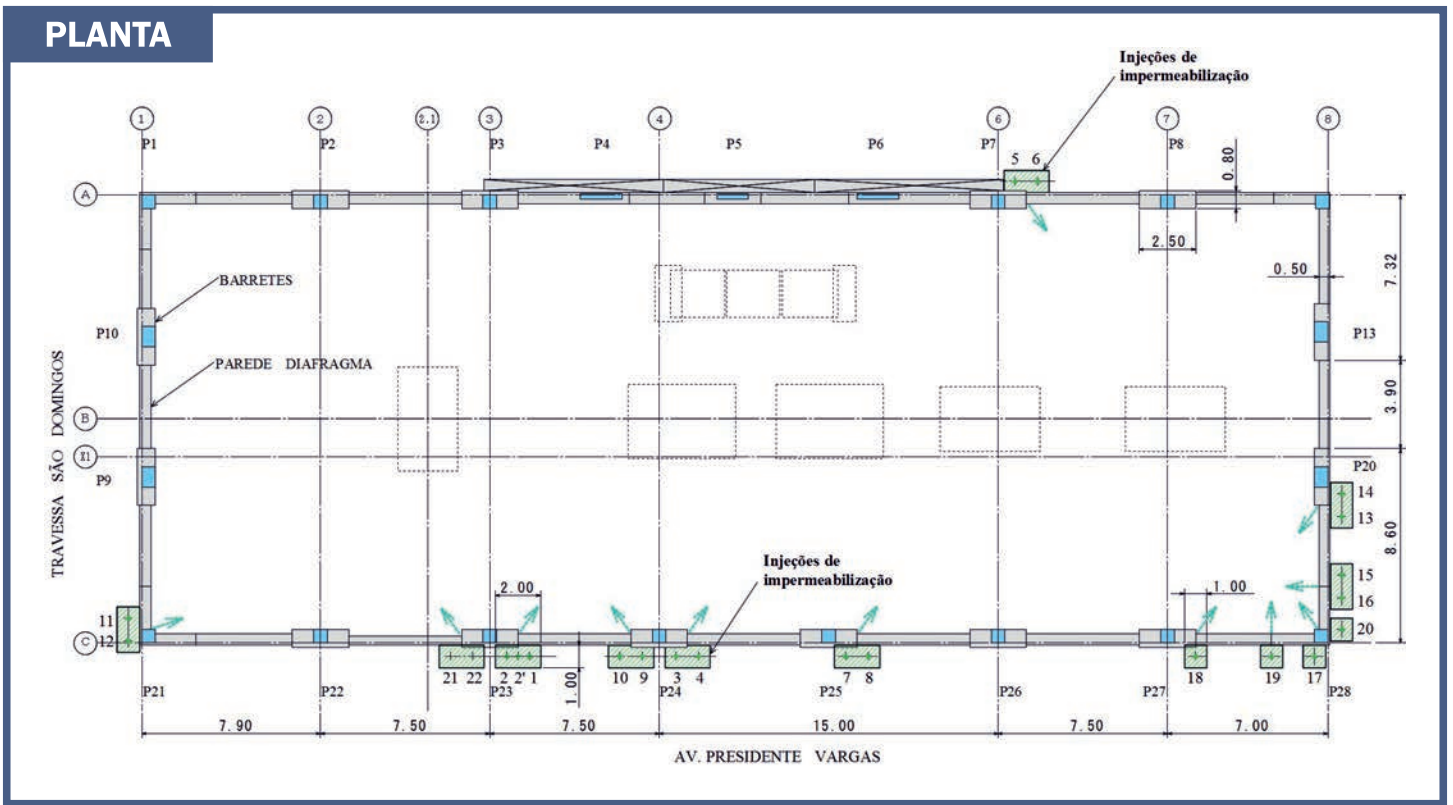
Nesta obra executamos serviços de impermeabilização do solo, nas juntas da parede diafragma de um prédio comercial na Avenida Getúlio Vargas, no centro do Rio de Janeiro. No local havia fluxos de águas carreando areia para dentro do subsolo do mesmo prédio. Reparos de concretagem nas juntas das paredes já haviam sido executados, porém não foi o suficiente para conter o fluxo d' água.

A construção em estágio bastante avançado impossibilitava a utilização de equipamentos de grande porte. Sendo assim, executamos injeções químicas de impermeabilização, que são feitas por equipamentos menores (foto2) e podem posicionar em espaços de até 1,5m (foto 3).

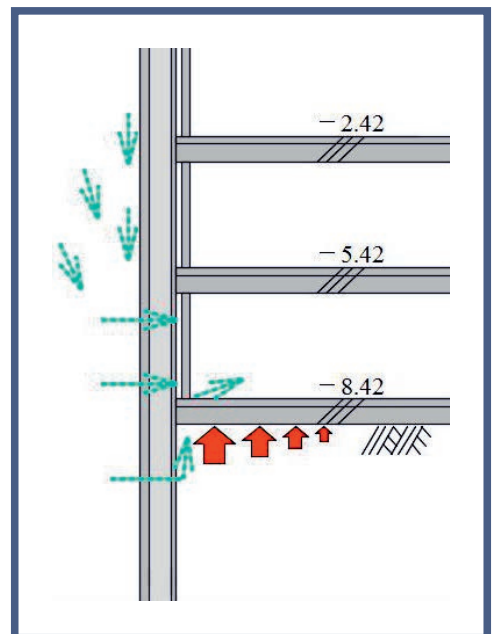
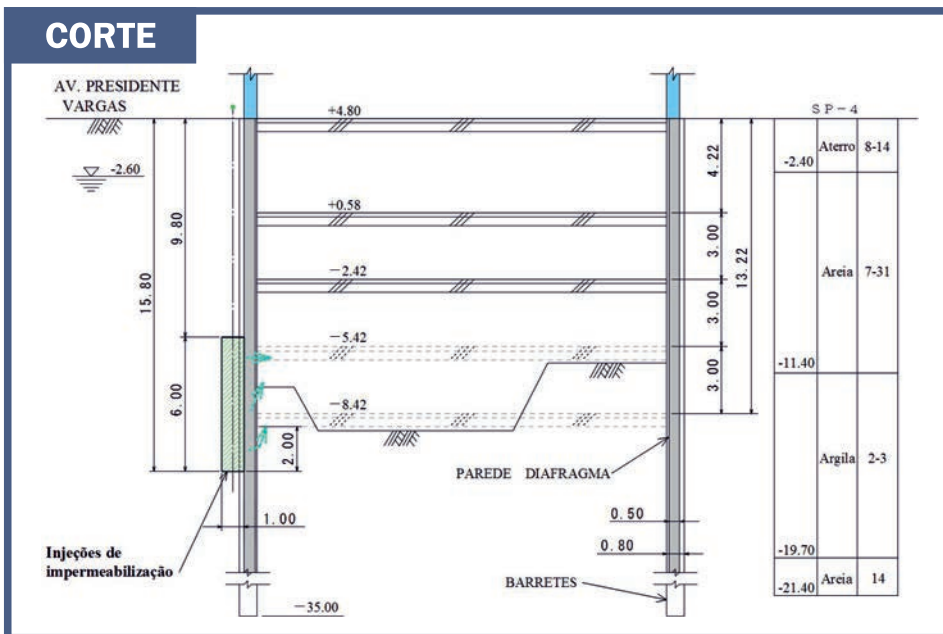
Com o método ECORYON de impermeabilização, foi possível conter o fluxo d' água, o qual carregava areia pelas frestas da parede diafragma.



PLANTA



CORTE



Basicamente duas colunas de injeção de ECORYON foram executadas para cada junta de lamelas da parede diafragma. Tomamos o ponto para início das injeções, a -2 m abaixo da cota de escavação, por considerar que nessa profundidade a parede diafragma seja praticamente imóvel. Desta maneira, a parede ficou protegida das infiltrações que poderiam causar subpressão na laje do último subsolo.



CGC GEOTECNIA E CONSTRUÇÕES LTDA
(KAJIMA CORPORATION GROUP)

Rua Comendador Elias Assi, 63 - Caxingui
CEP 05516-000 - São Paulo - SP - Brasil
Tel.: (11) 2614-3363 - FAX (11) 3721-1420
www.cgcb.com.br | comercial@cgcb.com.br